

RAPPORT D'ÉTAT DES LIEUX

Sortie le 11/05/2023

Entrée précédemment réalisée le 01/09/2022

L'état des lieux doit être établi de façon contradictoire entre les deux parties lors de la remise des clés au locataire et lors de leur restitution en fin de bail. L'état des lieux prévu à l'article 3-2 de la loi du 6 juillet 1989 doit porter sur l'ensemble des locaux et équipements d'usage privatif mentionnés au contrat de bail et dont le locataire a la jouissance exclusive.

Logement

Type	Nb Pièces	Meublé	Adresse	Notes
Appartement	2	Oui	1 rue Maurice Jaubert, 06000 Nice	Étage X. N°Porte XXX

Parties

	Nom	Coordonnées
Propriétaire	Mr XXX	XXX@gmail.com
Locataire	Mr XXX	XXX@gmail.com
Réalisé par	Aude Rajski (Presta Immo)	

Compteurs

	Relevé	Informations	Notes	Photo
Électricité	HP 8272 kWh. HC 4334 kWh.	Type : Linky Emplacement : Entrée P DL/PRM : XXX		
Eau froide	347 m3	Emplacement : Partie Communes n° XXX		1
Eau chaude				
Gaz				



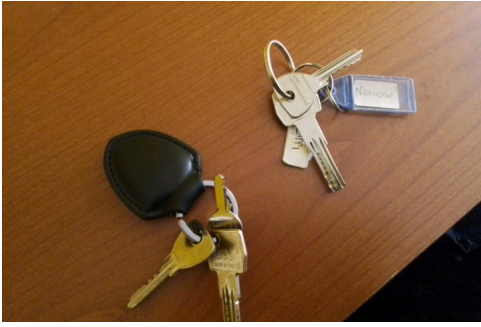
Eau froide

Détecteur de Fumée

Pièce	Description	État	Dégradations	Notes	Photo
1 Séjour		Bon		Fonctionne	

Clés

Élément	Description	État	Dégradations	Notes	Photo
1 Boîte aux Lettres		d'Usage			1
2 Porte d'Entrée		Bon			
2 Porte immeuble		d'Usage			



Clé Boîte aux Lettres

Boîte aux lettres

Élement	Description	État	Dégradations	Notes	Photo
Boîte aux lettres	F5	d'Usage	Rayures (UnPeu), Serrure accroche (UnPeu)		1



Boîte aux lettres

Entrée

Élement	Description	État	Dégradations	Notes	Photo
PORTE & FENÊTRE					
Porte d'entrée	Bois	d'Usage	Quelques traces	Fonctionne	2

- Poignée		d'Usage	Rayure(s) (UnPeu), Poignée mal fixée (Moyen)	Fonctionne	
- Serrure	7 points	d'Usage	Accroche (UnPeu)	Fonctionne	
- Accessoires	Entrebailleur,, Judas	Bon		Fonctionne	
ÉLECTRICITÉ					
Sonnette	Electrique	Bon		Fonctionne	
Interphone		Bon		Fonctionne	



Porte d'entrée

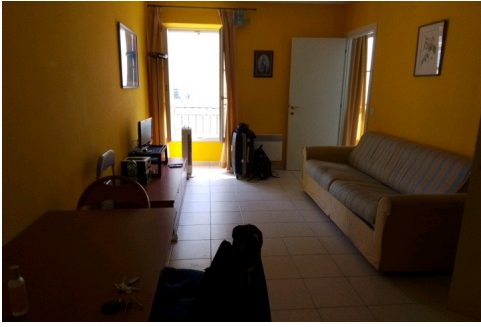


Porte d'entrée

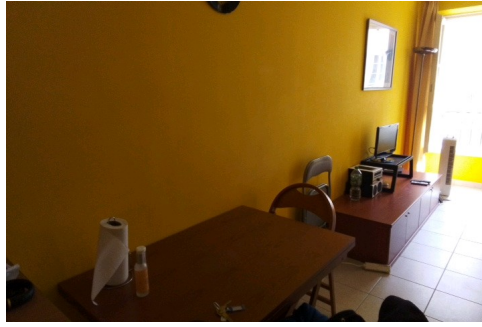
Séjour

Élément	Description	État	Dégradations	Notes	Photo
MUR, SOL & PLAFOND					
Sol	Carrelage	d'Usage	Éclat(s) (UnPeu)	Non Nettoyé	
Plinthes	Faïence	Bon			
Murs	Peinture	d'Usage	Quelques traces, , Traces de Noire proche tringle, , Éclat(s) (UnPeu), Fissure(s) structurelle(s)		1
Plafond	Peinture	Bon			
PORTE & FENÊTRE					
Fenêtre	Bois	d'Usage	Éclat(s) 1	Fonctionne	
- Vitre(s)	Double	Bon		Non Nettoyé	
- Poignée/Verrou		Mauvais	Rayure(s) (Beaucoup)	Fonctionne	
- Accessoires	Tringle(s), Crochets adhésifs:, Rideau(x), Garde corps	d'Usage		Fonctionne	
- 2 Volet	Aluminium	d'Usage	Quelques traces, rayures (UnPeu), Traces de Rouille (UnPeu)	Fonctionne	1

ÉLECTRICITÉ					
Interrupteur		Bon		Fonctionne	
5 Prise Électrique		Bon	sauf 1 HS		
Prise TV		Bon			
CHAUFFAGE / VENTILATION					
Entrée/Sortie d'air	Grille d'entrée d'air (fenêtre)	d'Usage		Fonctionne	
Convecteur électrique	Convecteur	d'Usage	Quelques traces, Éclat(s) (UnPeu)	Fonctionne	1
MEUBLE					
Canapé convertible	Clic-clac	Mauvais	Tâches (beaucoup)		2
- 2 Matelas	Celui du locataire actuellement, celui du propriétaire stocké sous le lit nc	d'Usage	Traces de Noire (UnPeu)		2
- Sommier		Bon			
- Structure / Mécanisme		Mauvais	Pied à droite non fixé, boulon à refixer	Fonctionne	2
Assise					
- 3 Chaise	2 galettes	d'Usage	Traces blanches sur bois (UnPeu), déchirures sur simili sur 2cm (UnPeu) ME		3
Lampadaire		d'Usage	Traces (UnPeu)	Fonctionne	1
Meuble TV / HI-FI		d'Usage	3 attachés cassées, , Portillons mal réglés (Moyen), Rayure(s) (UnPeu), Éclat(s) (UnPeu)		1
Table à manger		d'Usage	Rayure(s) (UnPeu), taches (UnPeu)		1
DÉCORATION					
Bibelot	Chat, saladier, Fausse plante, coffre,	Bon			1
5 Cadre / Tableau		d'Usage			4
4 Coussin		d'Usage			2
Horloge		Bon		Ne Fonctionne Pas	
Miroir		d'Usage	Piqué (Moyen)		
Vase		Bon			
APPAREIL ÉLECTRIQUE					
Télévision	Ecran plat avec télécommande	Bon		Fonctionne	1
Autre Appareil	Chaine Hi-Fi NC, Télécommande NC, Box NC	Bon			2



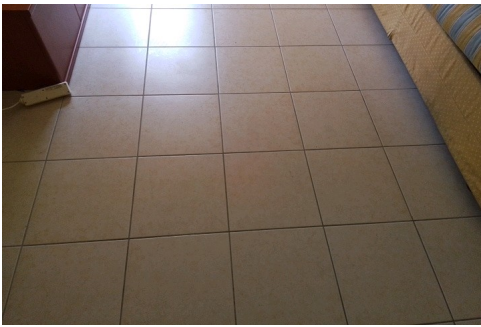
Mur, Sol & Plafond



Mur, Sol & Plafond



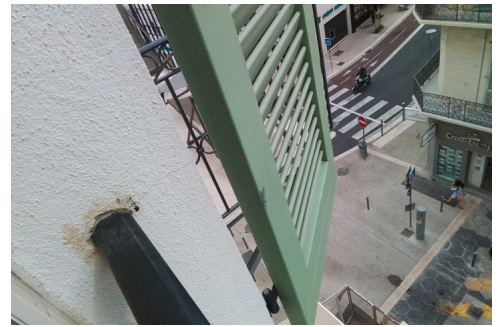
Mur, Sol & Plafond



Mur, Sol & Plafond



Murs



Volet



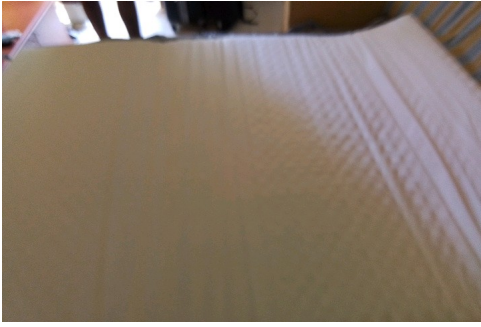
Convecteur électrique



Canapé convertible



Canapé convertible



Matelas



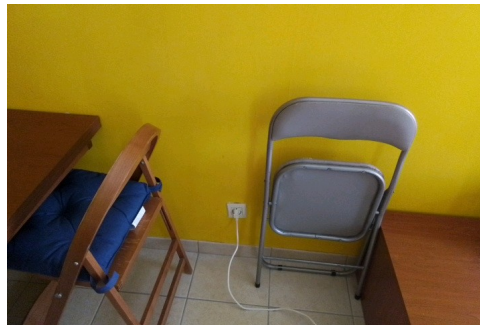
Matelas



Structure / Mécanisme



Structure / Mécanisme



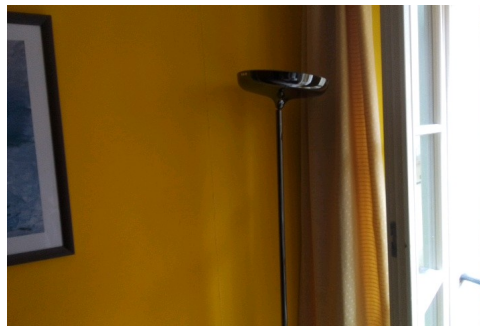
Chaise



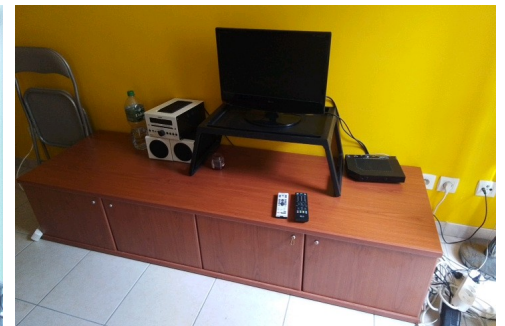
Chaise



Chaise



Lampadaire



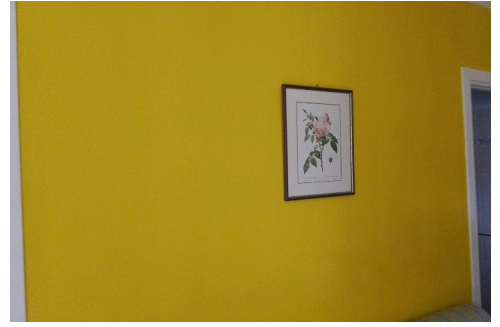
Meuble TV / HI-FI



Table à manger



Bibelot



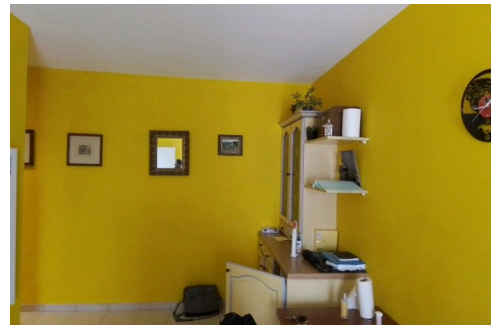
Cadre / Tableau



Cadre / Tableau



Cadre / Tableau



Cadre / Tableau



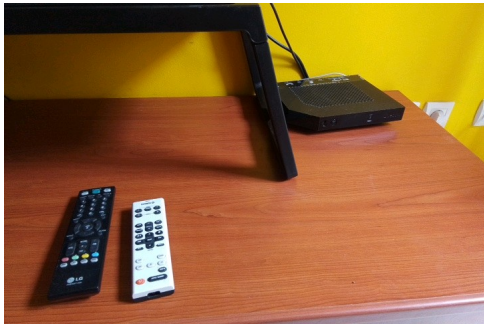
Coussin



Coussin



Télévision



Autre Appareil



Autre Appareil

Cuisine

Élément	Description	État	Dégradations	Notes	Photo
MUR, SOL & PLAFOND					
Sol	Carrelage	d'Usage	Éclat(s) (UnPeu), Rayure(s) (UnPeu)	Poussière	1
Plinthes	Faïence	Bon			
Murs	Peinture	d'Usage	Quelques traces, Impact(s) 1, Noirci (UnPeu), Mal peint (UnPeu)		1
Crédence	Verre	Bon	Sauf 1 trace 1cm noire et 1 coulure	Non Nettoyé	2
Plafond	Peinture	Bon			
ÉLECTRICITÉ					
Éclairage	Luminaire(s)	Bon		Fonctionne	
3 Interrupteur		d'Usage		Fonctionne	
Prise Électrique		d'Usage			
CHAUFFAGE / VENTILATION					
Entrée/Sortie d'air	VMC	Bon		Fonctionne Poussière	
PLOMBERIE					
Évier	Inox	d'Usage	Micro rayures	Non Nettoyé	1
- Joint d'étanchéité	Silicone	d'Usage	Début de moisissure (UnPeu)		
- Robinet		d'Usage	Calcaire (Moyen)	Non Nettoyé	
- Évacuation		d'Usage		Fonctionne	
AMÉNAGEMENT					
Meuble sous évier		d'Usage	Quelques traces sauf Socle ME		1
Plan de Travail	Stratifié	d'Usage	Sauf 1 éclat sur chant, Traces abrasion (UnPeu)		1

- Joint d'étanchéité	Silicone	Bon			
2 Étagère		d'Usage			
Meuble Bas		Bon			
Meuble Haut		d'Usage	Quelques traces, meuble droit ne tient pas ouvert ME, rayures (UnPeu), fissure sur porte à gauche du frigo, Poignée mal fixée (UnPeu)		1
Meuble Colonne		d'Usage	Quelques traces		1
ÉLECTROMÉNAGER					
Plaque de cuisson	Vitrocéramique	Mauvais	Traces de cuisson (Beaucoup), Rayure(s) (Moyen)	Fonctionne Non Nettoyé	1
Hotte aspirante		d'Usage	Sauf grille tordue ME, Traces (UnPeu)	Fonctionne	1
Réfrigérateur NC		Bon		Fonctionne Non Nettoyé	1
Lave-vaisselle NC		Bon	Sauf bouton façade mal fixe		1
Micro-Ondes		d'Usage		Fonctionne	2
APPAREIL ÉLECTRIQUE					
Bouilloire NC		d'Usage			1
VAISSELLE ET COUVERTS					
5 Assiette à dessert		d'Usage			
8 Assiette creuse		d'Usage			
7 Assiette plate		d'Usage			
12 Couteau		d'Usage			
Couteau de cuisine		d'Usage			
6 Cuillère à café		d'Usage			
5 Cuillère à soupe		d'Usage			
9 Fourchette		d'Usage			
3 Sous-tasse		d'Usage			
2 Tasse à café		d'Usage			
4 Verre à eau		d'Usage			
4 Verre à pied		d'Usage			
USTENSILES					1
Autocuiseur					3
Couvercle		d'Usage			
2 Faitout		d'Usage			
Grands ustensiles	Cuillère à spaghetti, Spatule, Louche, Grande cuillère	d'Usage			
Passoire		d'Usage			
Petits ustensiles	Ciseau, Décapsuleur, Ouvre boîtes 3, Tire bouchons, Économe	d'Usage			

Planche à découper		Mauvais	Raye (Beaucoup)		
2 Poêle		Mauvais	Rayures (Beaucoup)		
2 Saladier		d'Usage	1ME		
Autre Ustensile	, Bac à glaçons 3, Carafe 2, Range couvert, Râpe, Pot à sucre, Corbeille fruit, huile sel poivre	d'Usage	Bac cassé ME		
NETTOYAGE					
Bassine		d'Usage			



Mur, Sol & Plafond



Mur, Sol & Plafond



Mur, Sol & Plafond



Sol



Murs



Crédence



Crédence



Évier



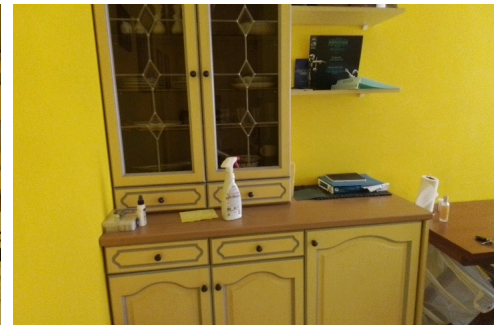
Meuble sous évier



Plan de Travail



Meuble Haut



Meuble Colonne



Plaque de cuisson



Hotte aspirante



Réfrigérateur NC



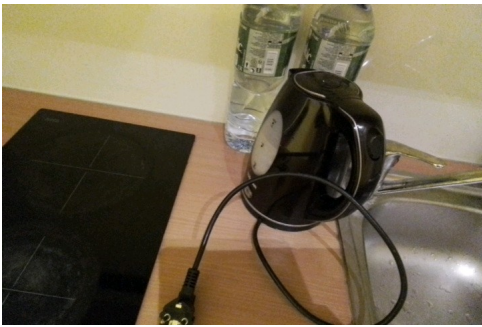
Lave-vaisselle NC



Micro-Ondes



Micro-Ondes



Bouilloire NC



Ustensiles



Autocuiseur



Autocuiseur



Autocuiseur

Chambre

Élément	Description	État	Dégradations	Notes	Photo
MUR, SOL & PLAFOND					
Sol	Carrelage	Bon		Poussière	
Plinthes	Faïence	Bon			
Murs	Peinture	d'Usage	Quelques traces, Fissure(s) structurelle(s), mal lissé, pan 4 traces (Moyen) noirci (UnPeu)		
Plafond	Peinture	Bon			
PORTE & FENÊTRE					
Porte	Bois	Mauvais	Ne ferme pas, peinture BE	Ne Fonctionne Pas	1
- Poignée		d'Usage	Rayure(s) (UnPeu)	Ne Fonctionne Pas	
Fenêtre	Bois	Bon		Fonctionne	
- Vitre(s)	Double	Bon		Non Nettoyé	
- Poignée/Verrou		Mauvais	Rayure(s) (Beaucoup)	Fonctionne	
- Accessoires	Tringle(s), Rideau(x), Garde corps	Bon		Fonctionne	
- 2 Volet	Aluminium	d'Usage	Quelques traces, Éclat(s) (UnPeu), Traces de Rouille (UnPeu)	Fonctionne	1
ÉLECTRICITÉ					
Interrupteur		d'Usage	Quelques traces	Fonctionne	
4 Prise Électrique		Bon	Cache manquant 1 ME		1
CHAUFFAGE / VENTILATION					
Convecteur électrique	Convecteur	d'Usage	Mal fixé (UnPeu)	Fonctionne Poussière	1
AMÉNAGEMENT					
Placard		d'Usage	Quelques traces, Éclat(s) (UnPeu)		2
MEUBLE					
2 Lampe		Bon	Sauf 1 stocké dans placard ME casse	Fonctionne	2
Lit		d'Usage	Étagères mal fixées (Beaucoup)ME, , cadre scotché		2
- Matelas		Mauvais	Tâches (moyen)		
- Sommier	Nc	Bon			1
DÉCORATION					
3 Cadre / Tableau		d'Usage	Eclat 1		2
APPAREIL ÉLECTRIQUE					
Aspirateur NC		d'Usage			1
1 Ventilateur		d'Usage		Fonctionne	1
Fer à repasser NC	Avec table	d'Usage			1

Autre Appareil	Sèche cheveux, radiateur	d'Usage			
NETTOYAGE					
Seau		d'Usage			
LINGE					
Couette	Nc enveloppe dans sac en haut du placard	Mauvais	Tâches		3
Couvre-lit		Mauvais	Tâches		
Draps	Alèse	Mauvais	Tâches		
8 Oreiller		Mauvais	Tâches		



Mur, Sol & Plafond



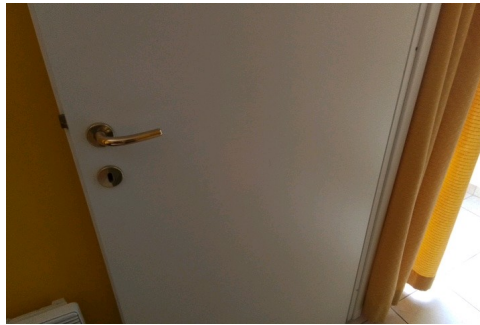
Mur, Sol & Plafond



Mur, Sol & Plafond



Mur, Sol & Plafond



Porte



Volet



Prise Électrique



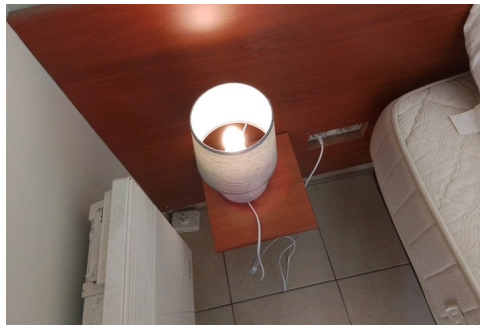
Convecteur électrique



Placard



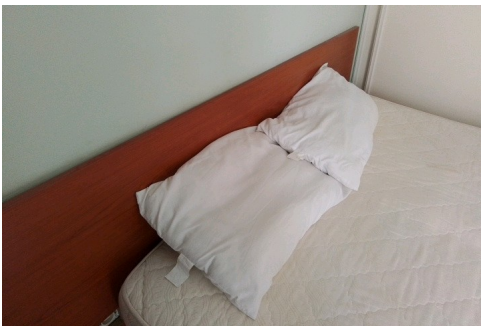
Placard



Lampe



Lampe



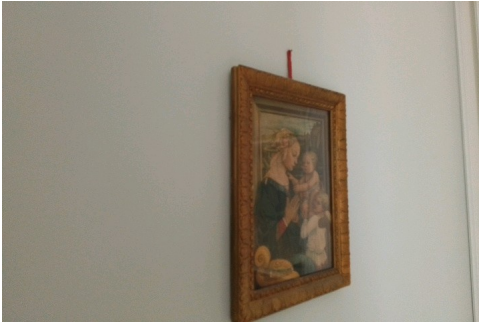
Lit



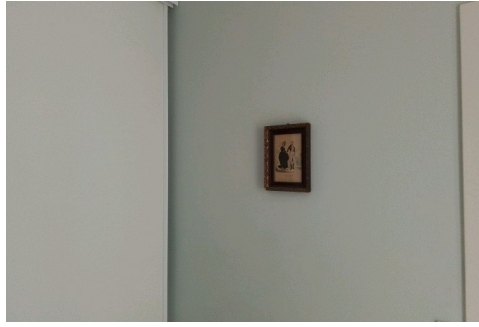
Lit



Sommier



Cadre / Tableau



Cadre / Tableau



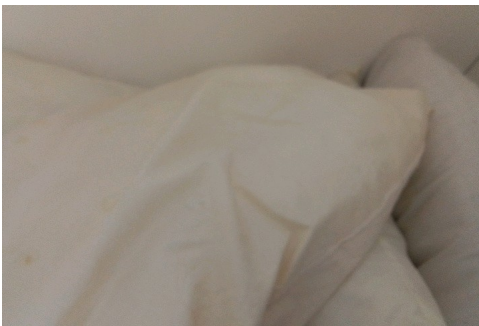
Ventilateur



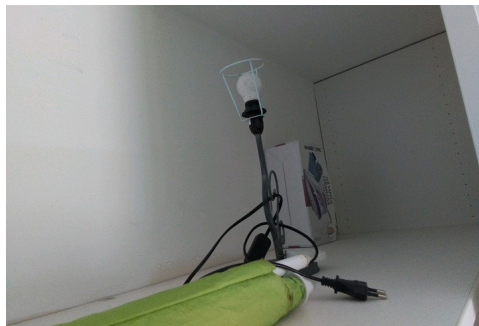
Couette



Couette



Couette

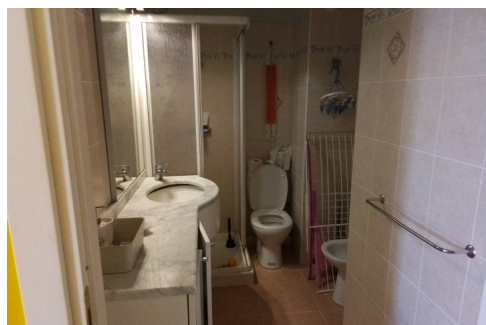


Fer à repasser NC

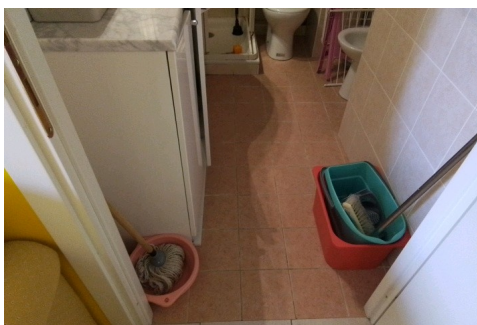
Salle de bain

Élément	Description	État	Dégradations	Notes	Photo
MUR, SOL & PLAFOND					
Sol	Carrelage	d'Usage	Joints noircis (UnPeu)	Non Nettoyé	
Murs	Peinture	d'Usage	Noirci (UnPeu)		
Faïence		Bon	Sauf joint douche jauni (Moyen)	Non Nettoyé	
Plafond	Peinture	Bon			
PORTE & FENÊTRE					
Porte	Bois	d'Usage	Éclat(s) (UnPeu), Frotte (Moyen), Quelques traces	Fonctionne	1
- Poignée		Mauvais	Rayure(s) (Beaucoup)	Fonctionne	1
- Serrure	Condamnation	Bon		Fonctionne	
ÉLECTRICITÉ					
2 Éclairage	Spot(s)	Bon		Fonctionne	
1 Interrupteur		Bon		Fonctionne	
2 Prise Électrique		Bon			
CHAUFFAGE / VENTILATION					
Entrée/Sortie d'air	VMC	d'Usage	Mal fixée (UnPeu)	Fonctionne Poussière	
ÉLECTROMÉNAGER					
Lave-linge NC		Bon	Sauf plinthe mal fixe ME, meuble Me cassé, Porte mal réglées beaucoup, , Bac à lessive frotte beaucoup sur charniere	Non Contrôlé	4
PLOMBERIE					
Lavabo / Vasque	Résine (acrylique)	Bon		Non Nettoyé	1
- Joint d'étanchéité	Silicone	Bon			
- Robinet		d'Usage	Témoin de température manquant, calcaire (Beaucoup)	Non Nettoyé	
- Évacuation		Mauvais	Sauf siphon ME: fuit manque joint	Ne Fonctionne Pas	
Douche	Résine (acrylique)	Bon		Non Nettoyé	4
- Joint d'étanchéité	Ciment	Mauvais	En partie manquant, jauni (Beaucoup)		1
- Robinet		d'Usage	Calcaire (Beaucoup)	Non Nettoyé	
- Évacuation		d'Usage		Fonctionne	
- Colonne de douche, flexible, pommeau		d'Usage	Support mal fixé (UnPeu), , Support cassé ME		1
- Paroi / Porte / Rideau		d'Usage	Calcaire (Moyen)	Non Nettoyé	
WC	WC posé: chasse-cuvette-abattant-robinet d'arrêt-réservoir	Bon	sauf abattant ME: tampon casse, et fuite de la chasse ME, eau qui coule en permanence	Non Nettoyé	1

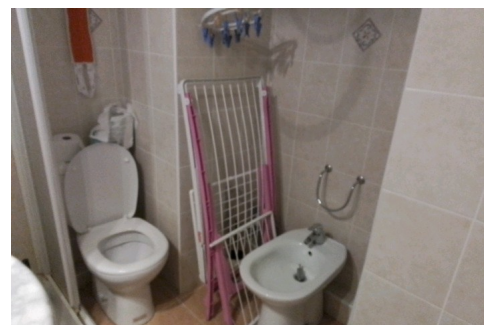
Accessoires	Porte serviettes 2, Brosse toilette, Verre brosse à dent, Dérouleur papier, Miroir, Porte savon, panier, Patère	d'Usage	Miroir piqué (UnPeu), Patère mal fixée		4
Robinet Machine à Laver		d'Usage			
Bidet		Bon			1
- Robinet		Bon			
- Évacuation		Mauvais	Clapet fuit	Fonctionne	
AMÉNAGEMENT					
Meuble sous vasque & Plan vasque		Mauvais	Socle taché (Beaucoup), Portillon mal réglé, plinthe fissurée (Beaucoup)		2
NETTOYAGE					
Balai	Balai, Balai brosse	d'Usage			2
Étendoir à linge		Mauvais	Cassée		
Bassine		d'Usage			
Pelle & balayette		d'Usage			
Escabeau		d'Usage			



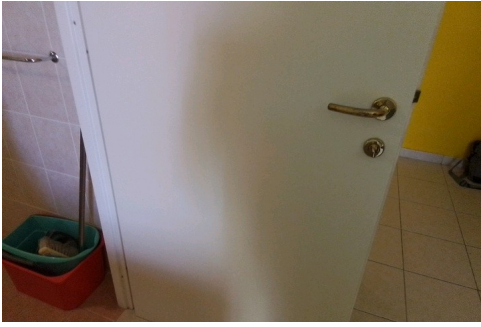
Mur, Sol & Plafond



Mur, Sol & Plafond



Mur, Sol & Plafond



Porte



Poignée



Lave-linge NC



Lave-linge NC



Lave-linge NC



Lave-linge NC



Lavabo / Vasque



Douche



Douche



Douche



Douche



Joint d'étanchéité



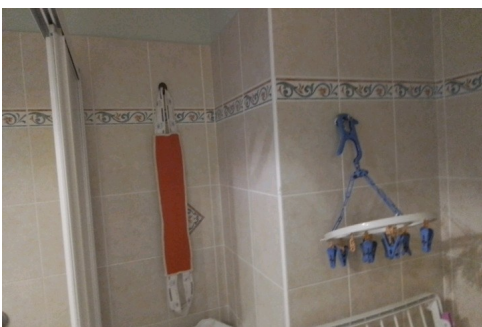
Colonne de douche, flexible, pommeau



WC



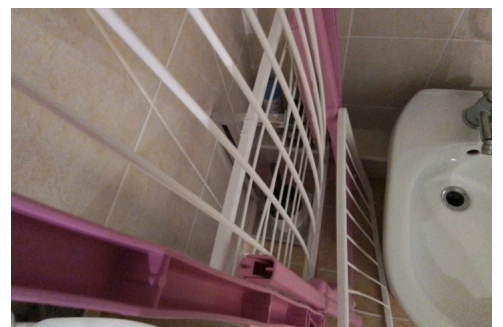
Accessoires



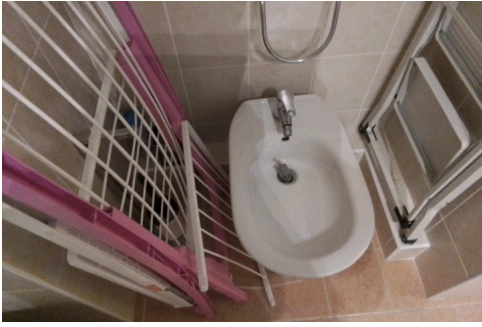
Accessoires



Accessoires



Accessoires



Bidet



Meuble sous vasque & Plan vasque



Meuble sous vasque & Plan vasque



Balai



Balai

Notes

Aucune

SIGNATURES DES PARTIES

Les co-signataires reconnaissent avoir reçu chacun un exemplaire du présent constat d'état des lieux et comme exactes les informations mentionnées. Ils s'accordent pour y faire référence lors du départ du locataire.

Le locataire dispose de 10 jours (et du premier mois de la période de chauffe pour les éléments de chauffage) après la signature de l'état des lieux pour avertir le propriétaire ou l'agence de toutes observations qui n'auraient pas été mentionnées.

- Électricité : sous réserve du bon fonctionnement dans un délai maximum de huit jours à compter de la réouverture du compteur d'électricité qui sera à justifier.
- Électroménager : en dehors de la hotte aspirante et des plaques électriques (hors induction), le fonctionnement de l'électroménager, des appareils à gaz et à fuel, et des cumulus n'est pas contrôlé.
- Neuf : équipement neuf et logement refait à neuf ou qui n'a jamais été occupé.
- Bon : élément ne présentant pas de dégradation.
- d'Usage : élément présentant des traces d'usure, de vétusté, ou de vieillissement.
- Mauvais : élément nécessitant une remise en état ou un remplacement (apparitions de dégradations susceptibles d'être imputées aux locataires fautifs).
- Non contrôlé (NC) : élément ne pouvant être contrôlé (sous réserve de contrôle ultérieur).

le Propriétaire

XXX

(ou son représentant) si

gné le 11/05/2023 à 11:36

le Locataire

XXX

(ou son représentant) si

gné le 11/05/2023 à 11:36